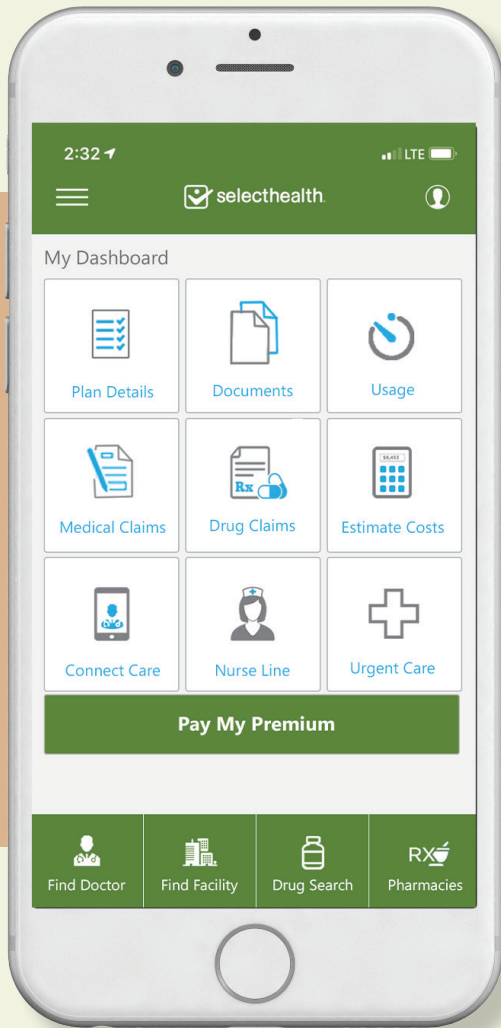


Tecnología de primera para usted

Su cuenta de miembro virtual segura es el lugar donde encontrará toda la información sobre su atención médica. Puede acceder a su cuenta de miembro desde su dispositivo móvil o computadora visitando selecthealth.org



CALCULADORA DE COSTOS MÉDICOS

Podemos calcular el costo de muchos servicios sanitarios, para que sepa lo que podría costar un procedimiento *antes* de programarlo. Ingrese a su cuenta de SelectHealth y haga clic en "Estimación de costos médicos", donde podrá ver las estimaciones de costos agrupados que incluyen los cargos del centro, el proveedor y el anestesista.

TARJETAS DE IDENTIFICACIÓN

¿Perdió su tarjeta de identificación? No se preocupe, usted puede ver e imprimir copias de su tarjeta desde su cuenta de miembro de SelectHealth.

SOLICITE UNA LLAMADA

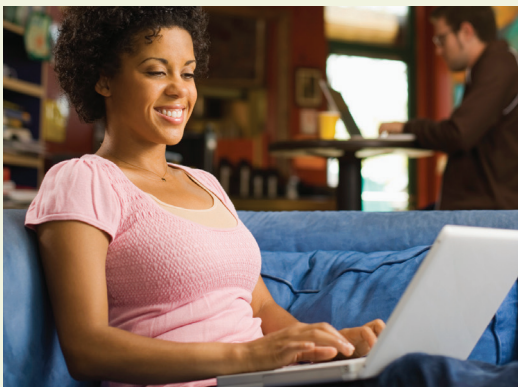
Use nuestra función de solicitud de llamadas para programar una devolución de llamada de nuestro equipo de Servicios para miembros a una hora determinada que sea conveniente para usted.

CHATEE CON NOSOTROS

¿No tiene tiempo para una llamada telefónica? Utilice nuestra función segura de chat para hablar con Servicios para miembros en línea. Si necesita saber si su medicamento estará cubierto o cuánto fue la factura de un médico, el chat puede ayudarlo.

INFORMACIÓN DE ATENCIÓN MÉDICA

Vea sus beneficios, reclamos y niveles de deducibles.



Muchos proveedores y centros contratados reciben mensajes seguros e incluso subirán los resultados de laboratorio, reportes de imágenes y otra información de salud a su cuenta de *My Health+* de Intermountain Healthcare. Para acceder a la información de sus proveedores, haga clic en el botón azul de *My Health+*, en la esquina derecha de su panel de SelectHealth.

